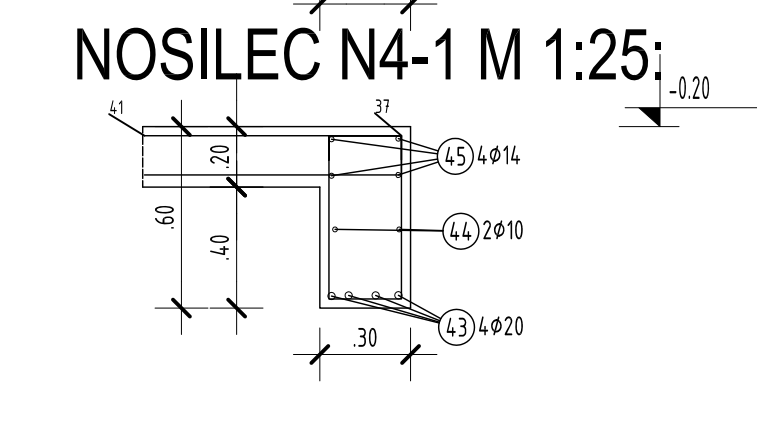
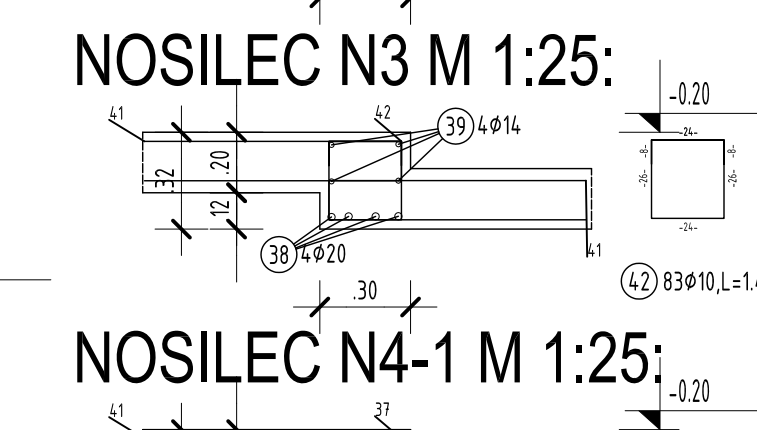
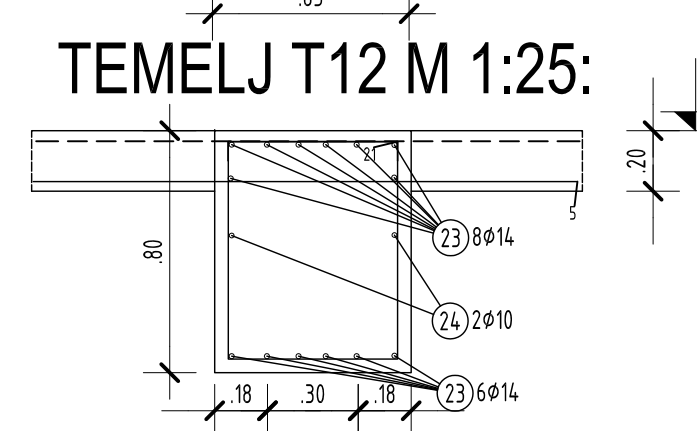
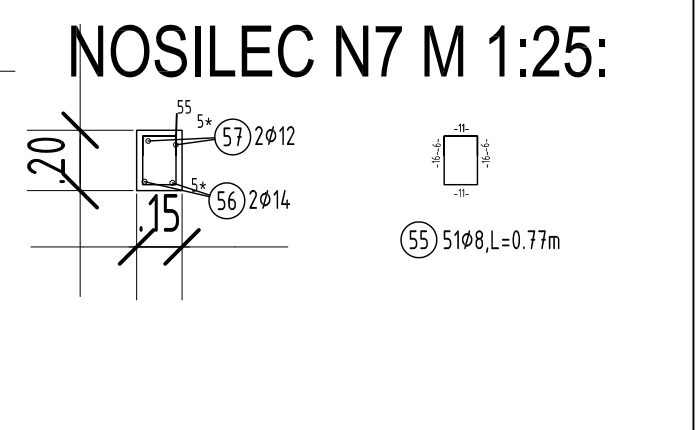
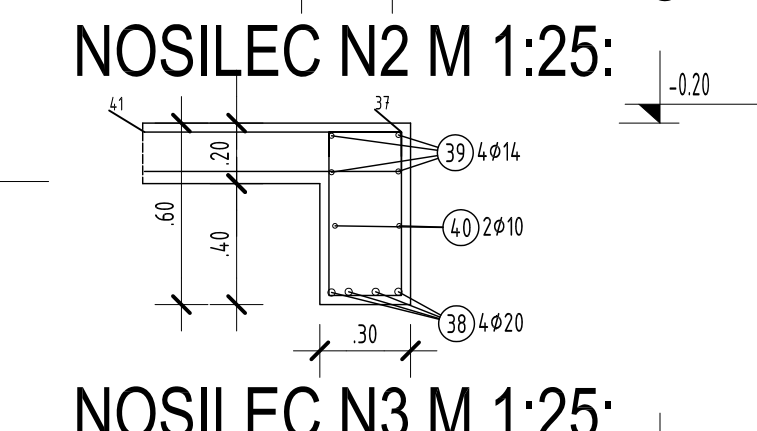
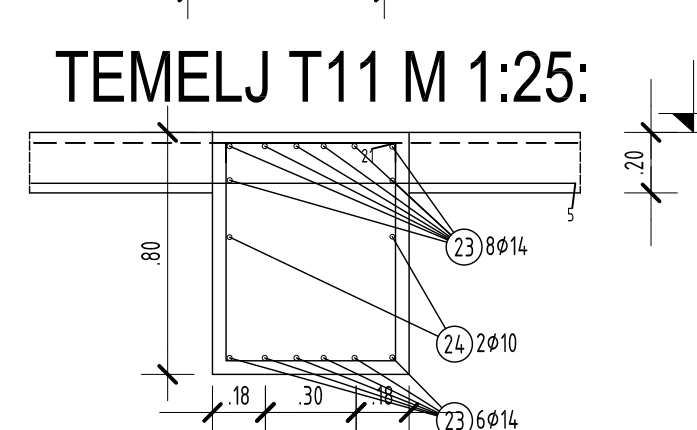
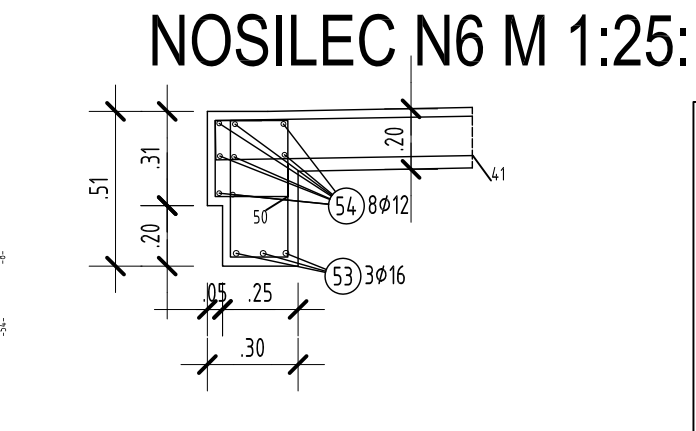
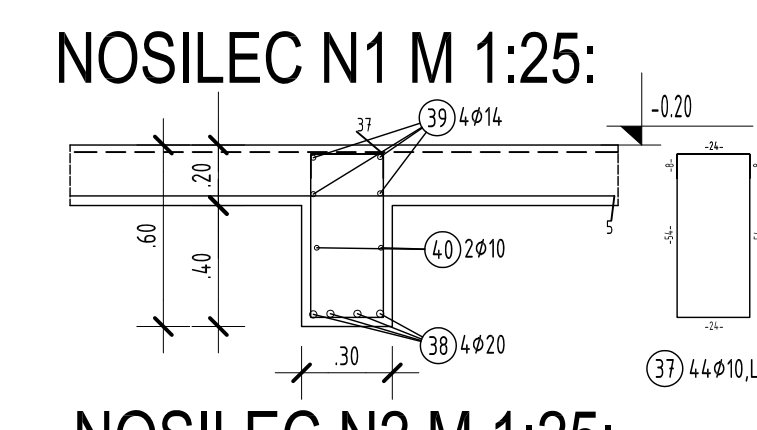
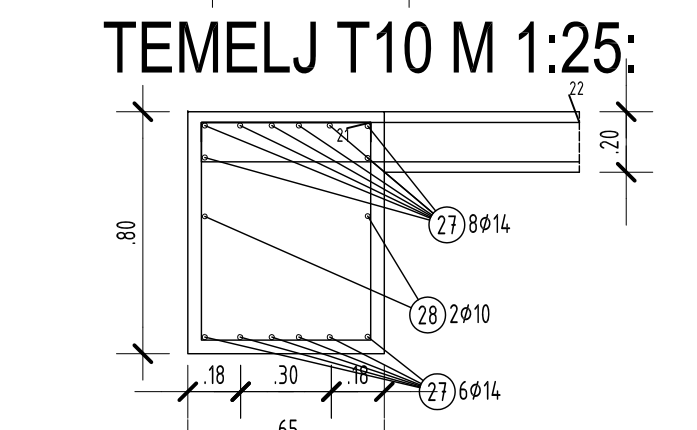
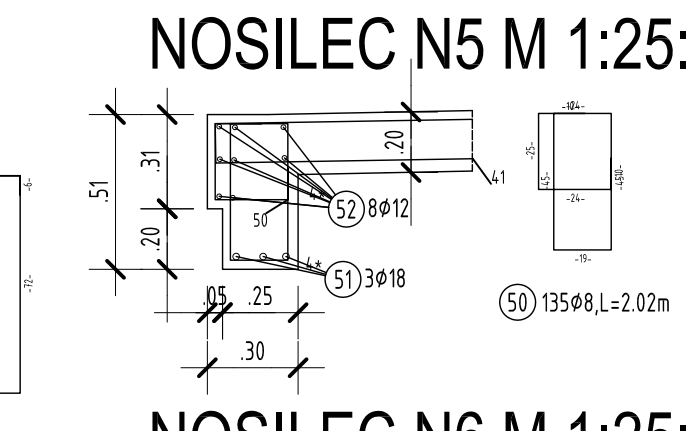
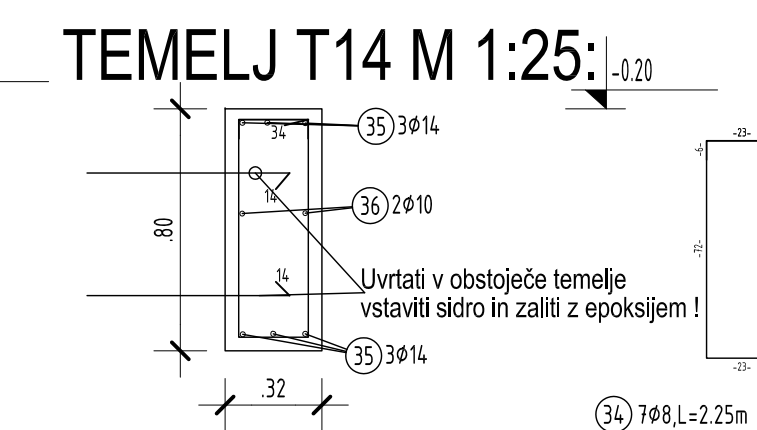
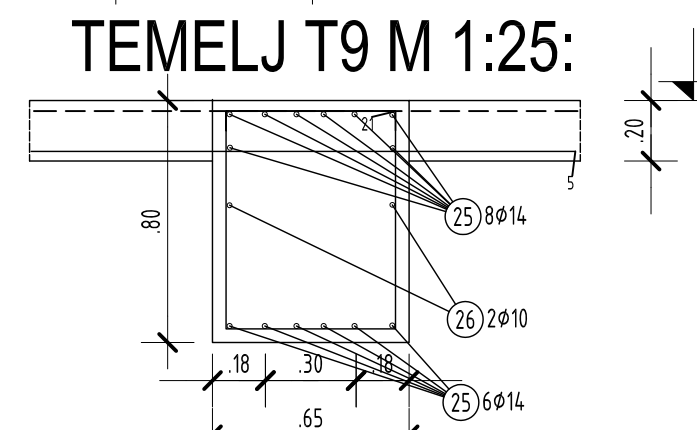
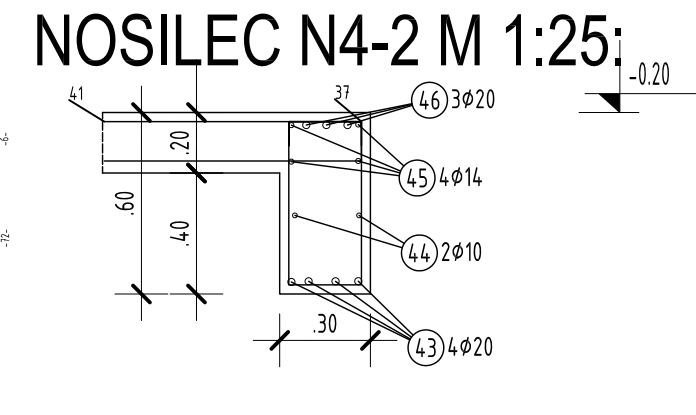
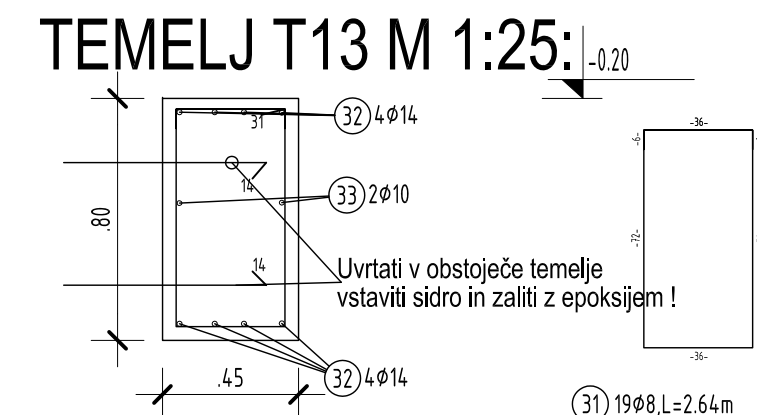
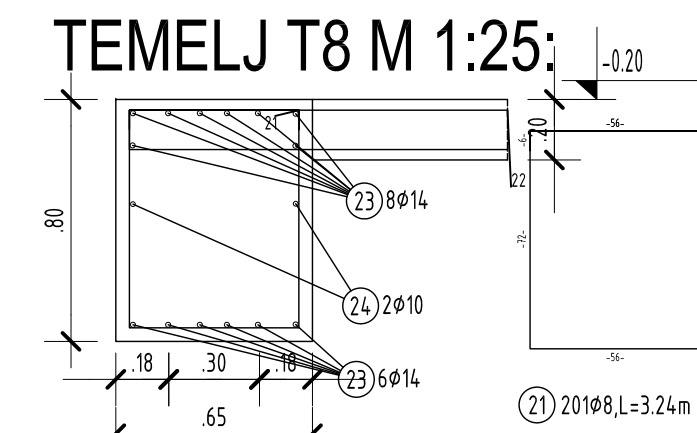
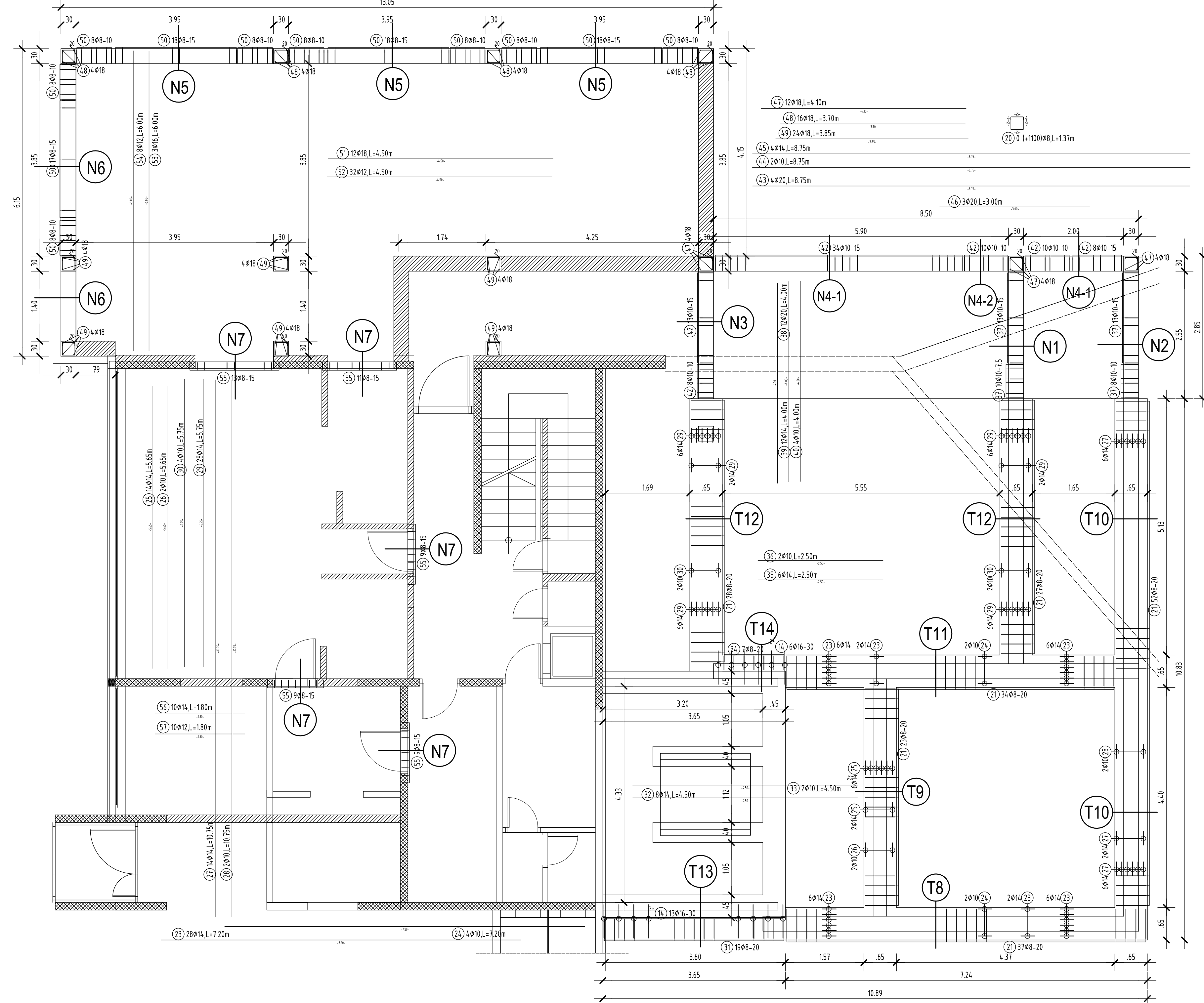


ARMATURNI NAČRT TEMELJEV na koti -0.20 in ARMATURNI NAČRT STEN, VEZI IN NOSILCEV -NIVO KLETI M 1:50:



PODATKI O KVALITETI MATERIALOV:

BETONI:
pod. beton: C 8/10
TEMELJI: C25/30 XC2; Dmax 22, S4, PV- II
TEMELJNA PLOŠĆA: C25/30 XC2; Dmax 22, S4, PV- II
PLOŠĆE IN STEBRI: C30/37 XC1; Dmax 16, S4
OSTALO: C25/30 XC2, Dmax 16, S4

ARMATURA:
rebrasta: S 500B
mrežasta: MA 500/560

ZAŠČITNI SLOJI BETONA

temelji: 4.5cm
stebri, stene, plošče: 2.5cm in 2.0 cm

OPOMBE:

- 1/ Pred pričetkom dela mora izvajalec preveriti dimenzije navedene v načrtu.
- 2/ O morebitnih napakah in neskladjih je potrebno obvestiti projektanta konstrukcije.
- 3/ Za vse manjkajoče kote je potrebno gledati načrte arhitekta.
- 4/ Za vse materiale je potrebno gledati načrte arhitekta.
- 5/ Pri armaturnih napakah so upoštevane dejanske izvagane količine armature v konstrukciji.
- 6/ Za preizkušnje odprtih in zaprtih napeljav je potrebno gledati strojni in elektro inštalacijske načrte.
- 7/ Pred izvedbo je potrebno vse preboje usklajati z izvajalci inštalacij in s projektantom gradbenih konstrukcij
- 7/ Vse preboje je potrebno vsilaviti v gladi in jih pripraviati pred armiranjem

PRO-BAN

Branko Bandelj s.p., Tomačevica 29.d, 6223 Komen

Naročnik / investitor:	OBČINA MIREN-KOSTANJEVICA, Miren 137, 5291 MIREN			Objekt / lokacija:	Gradnja prizidka k obstoječemu vrtu v Kostanjevici na Krasi				
Ime:		ID številka:	Podpis:	Vrsta načrta:	GRADBENE KONSTRUKCIJE				
Ogib vodja proj.:		INES KOS urk.d@in.si	ZAPS 0347 A	Vizualni naskov risbi:		-ARMATURNI NAČRT TEMELJEV NA KOTI -0,20 IN -ARMATURNI NAČRT STEN, VEZI IN NOSILCEV -NIVO KLETI			
Ogib projektant:		dr. Branko Banšič, urk.d@in.si grad.	G-2722						
Projektant:		dr. Branko Banšič, urk.d@in.si grad.	G-2722						
Sprememba:		Opis spremembe:	Datum:	St. načrta:	Faza:	Merilo:	Datum:	Sprememba:	Stran/mapa:
				BA/2017	PZI	1:50	Maj 2017		3